

Ce festival propose sur une thématique annuelle commune, des animations complémentaires gratuites dans chacun des musées.

**du 11 juin au 23 juillet à 15h**

Le thème 2023 est le bois et la forêt, éléments structurants de notre territoire.

### Musée archéologique de Brumath

Les caves voûtées de l'ancien château de Hanau-Lichtenberg servent de cadre à un très intéressant musée archéologique consacré au passé gallo-romain de la ville.

**Cour du Château - 67170 Brumath**

### Maison des Arts de Bischwiller

Cette ancienne maison alsacienne datant du XVII<sup>e</sup> siècle présente l'exposition temporaire « Un Regard sur Bischwiller ».

**19 rue des Charrons - 67240 Bischwiller**

### Musée de l'Image Populaire à Val-de-Moder

Dans un édifice renaissance rénové en 1999, le musée abrite des œuvres qui permettent de comprendre le monde de vie des alsaciens d'antan.

**24 rue Dr Albert Schweitzer - 67350 Val-de-Moder**

### Musée Historique de Haguenau

Construit en 1900 et 1905 dans un style néo-renaissance, le musée abrite des collections qui témoignent de l'histoire de la Ville et de sa proche région.

**9 rue du Maréchal Foch - 67500 Haguenau**

Renseignements : [visithaguenau.alsace](http://visithaguenau.alsace)

# Raconte-Moi un Musée

HAGUENAU

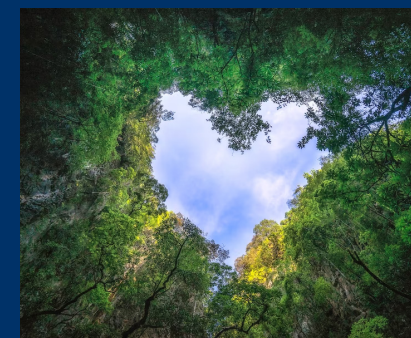
BRUMATH

BISCHWILLER

VAL-DE-MODER

*Festival itinérant sur  
les 4 musées,  
tous les quinze jours*

*Le dimanche à 15h  
les 11 et 25 juin,  
9 et 23 juillet.*



*Le bois et la forêt*



*Entrée libre  
Animations accessibles  
dès 6 ans  
Verre de l'amitié*



## **dimanche 11 Juin au Musée archéologique de Brumath**

Spectacle « Les contes de l'arbre monde » par la compagnie ABOUDBRAS. Explorez l'univers des arbres à travers les contes et légendes.

« On dit que c'est un arbre qui tient le monde ! Un arbre aux racines profondes qui s'enfoncent dans le ventre de la terre. Un arbre aux branches si hautes, si élancées, qu'elles touchent le ciel. On dit que c'est un arbre qui relie la terre au ciel. On l'appelle « L'arbre monde ». On dit aussi que quand on vient se coucher sous l'arbre monde, quand on prend vraiment le temps d'écouter, alors l'arbre monde nous livre ses histoires. Ce sont des histoires qui nous parlent du monde des arbres. Car les arbres savent parler, pourvu qu'on sache un peu les écouter ! Et si finalement les arbres nous parlaient de nous ? »

Conte d'explication ou conte philosophique, les arbres offrent un voyage au cœur des mythes et des légendes.

La conteuse Jessica Blanc sera soutenue par des supports visuels, sous forme de « tablettes de narration », qui la font jouer à la fois avec les mots et les images et par l'univers sonore de Jérôme Saint-Martin.

Inscription obligatoire au 03 88 51 02 04

## **dimanche 25 Juin à la Maison des Arts de Bischwiller**

« À la découverte du torchis » par Philippe Lamothe, artisan de l'éco-rénovation.

Nombre de nos maisons sont construites en pans-de-bois. Venez en famille vous essayer à la construction de petites maisons en bois et torchis.

L'exposition temporaire « Un Regard sur Bischwiller » à la Maison des Arts vous fera découvrir les différents types d'architectures.

Une expérience ludique et pédagogique.  
De 15h à 18h.



## **DIMANCHE 9 JUILLET À 15H AU MUSÉE DE L'IMAGE POPULAIRE À VAL DE MODER**

Balade contée Hafele & Storichele : « d'Eweräschung vum Eiche, la surprise du chêne »

Hafele et Storichele reçoivent un colis mystérieux à l'entrée du musée. Dedans, il y a un caméléon en feuilles mortes, une rose en sachets de thé, une feuille squelette et une carte à planter en papier recyclé avec pour chaque élément, la photo d'une œuvre du musée qui y correspond. Sur la carte à planter, il y a un message en alsacien de Doru Le vieux chêne qui invite les participants à retrouver les œuvres du musée et à écouter les histoires qui y correspondent pour découvrir sa surprise. A travers une visite contée, l'intervenante entraîne les participants à travers quatre lieux du musée correspondant aux saisons et

à une œuvre. Les familles reçoivent un coloriage Hafele et Storichele en lien avec la thématique et peuvent coller les indices à la bonne place en souvenir.

Inscription obligatoire au 03 88 07 80 05

## **DIMANCHE 23 JUILLET AU MUSÉE HISTORIQUE DE HAGUENAU**

Visite originale du musée par Catherine Javaloyès de la compagnie « Le Talon rouge ».

La forêt a toujours eu un lien fort avec l'Histoire de Haguenau. Lieu de conservation des nombreuses nécropoles protohistoriques à la renommée internationale, elle fut aussi un choix déterminant dans la fondation de la ville médiévale. Une visite originale du musée historique au travers d'une sélection de textes anciens et contemporains. Une invitation à redécouvrir les collections du musée grâce à son regard de metteur en scène, complété par une exposition conçue pour l'occasion de peintures réalisées par l'artiste contemporaine Brice d'Andlau.

